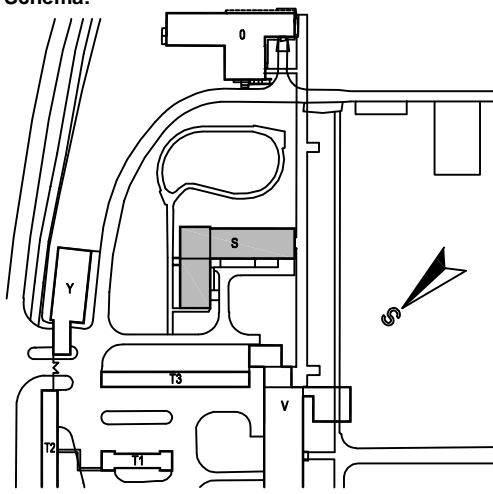
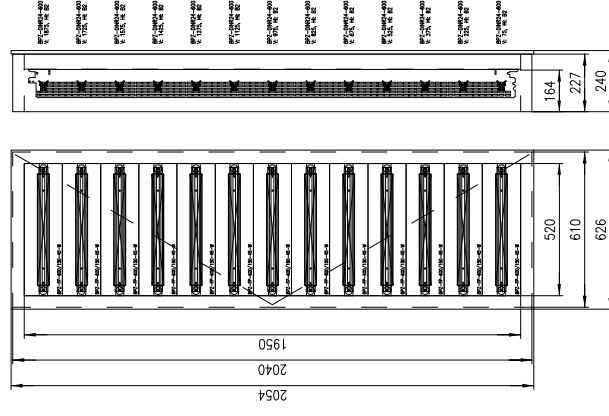
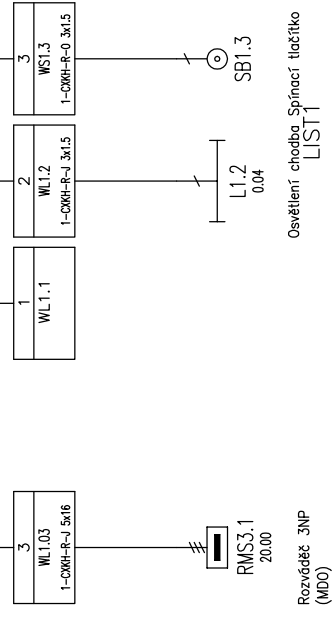
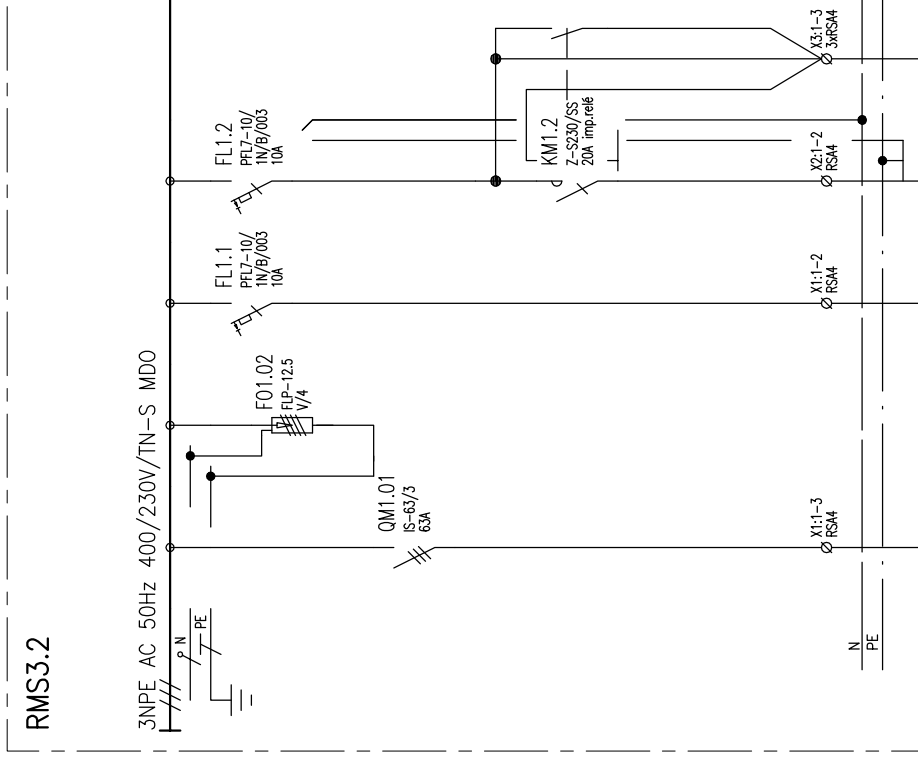


NEMOCNICE S POLIKLINIKOU HAVÍŘOV		DOKUMENTACE PRO PROVÁDĚNÍ STAVBY	
Stavebník: NEMOCNICE S POLIKLINIKOU HAVÍŘOV, příspěvková organizace Dělnická 1132/24, 736 01 Havířov	Autorizační razítko:	Schema: 	
Generální projektant: MEDICOPROJECT, s.r.o. Kroftova 45, 616 00 BRNO tel.: 541 211 409 medicoproject@medicoproject.cz http://www.medicoproject.cz		$\pm 0,000 = 279,30 \text{ Bpv}$	
Hlavní inženýr projektu: Ing. VLADIMÍR KUNDERA Ing. LUDĚK VACULA			
Akce: Rekonstrukce pavilonu psychiatrie NsP Havířov, p.o.			
Zpracovatel části: ING. DANIEL HAJZLER PROJEKCE ELEKTRO SEDLIŠTĚ 31 570 01 LITOMYŠL	Zodpovědný projektant ing. Daniel Hajzler	Vypracoval ing. Daniel Hajzler	PARE:
Objekt (SO): SO 01 - Rekonstrukce pavilonu psychiatrie		DATUM: LISTOPAD 2016	LISTOPAD 2016
		ZAKÁZK. ČÍSLO: DPS-07-2016	
Část PD: Zařízení silnoproudé elektrotechniky		Formát	-
		Stupeň	D.P.S.
Příloha: Rozváděč RMS3.2		Měřítko	Číslo přílohy D.1.6-14



Legenda číslování obvodů:

- | | |
|------|-----------------------------------|
| x... | 1. obvody MD0 |
| | 2. obvody D0 |
| | 3. obvody VD0 |
| y... | pořadové číslo vývodu z rozváděče |

OBVODY MDO A DO PROSTOROVĚ ODDĚLIT

TYP PROVEDENÍ: OCEP ZAPUŠTĚNÝ 455 TE
 KRYTÍ: IP40 / IP20, POŽ. KLASIFIKACE E30DP1Sm
 ROZMĚRY šxvxn: 626x2054x240
 DĚLENÍ: —
 NÁTĚR: BÍLÁ RAL 9016
 OBSLUHA: PRAC. POUČENÝMI
 PŘIVOD (Y): SHORA
 VÝVODY: NAHORU

